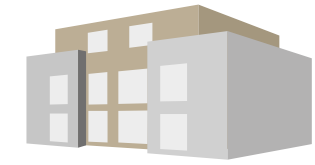
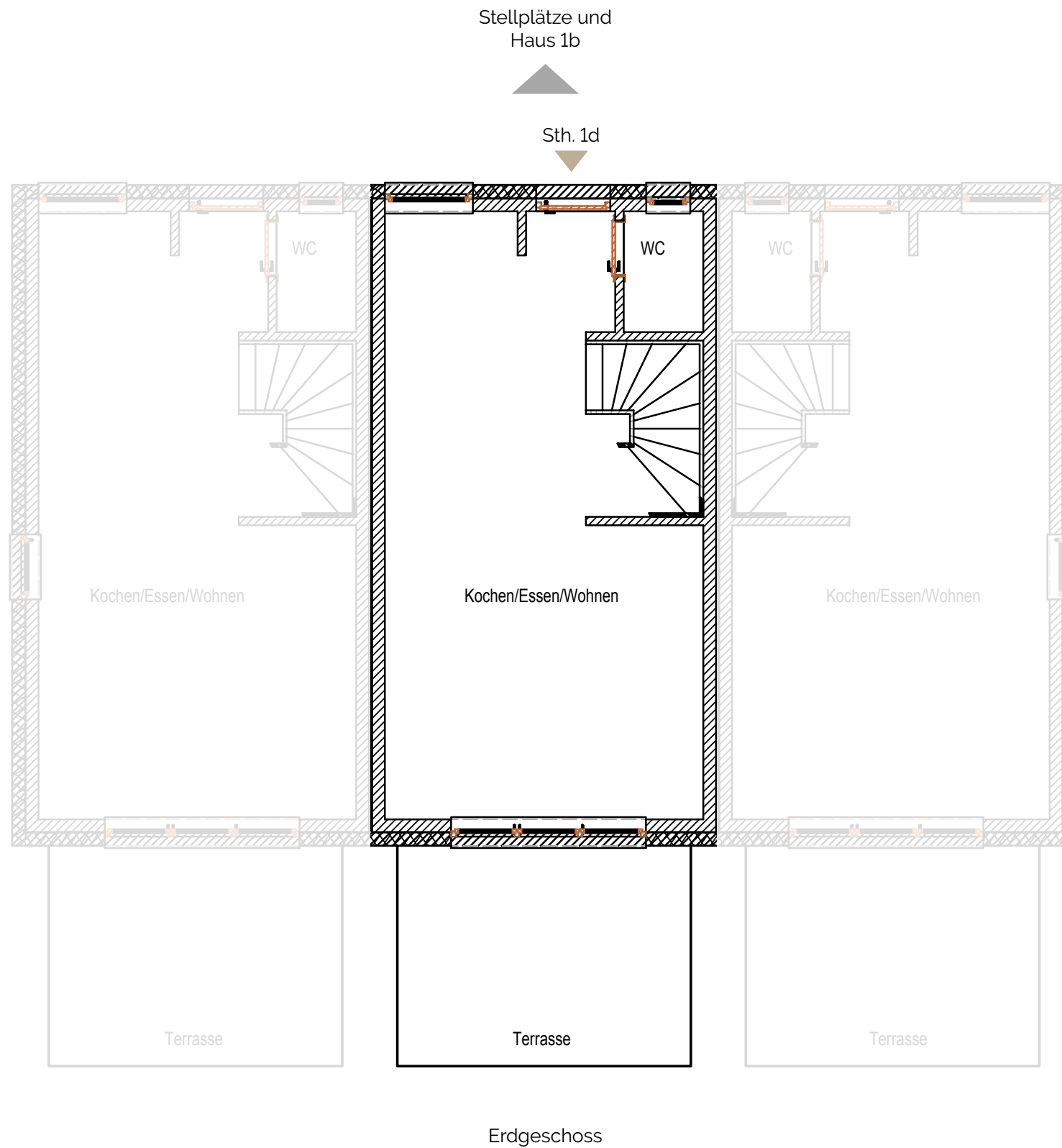




**Stadthaus 1d**  
Erdgeschoss  
Wohnfläche ca. 90,57 m<sup>2</sup>



**pure1**  
Wohnungen & Stadthäuser



### Stadthaus 1d / Erdgeschoss

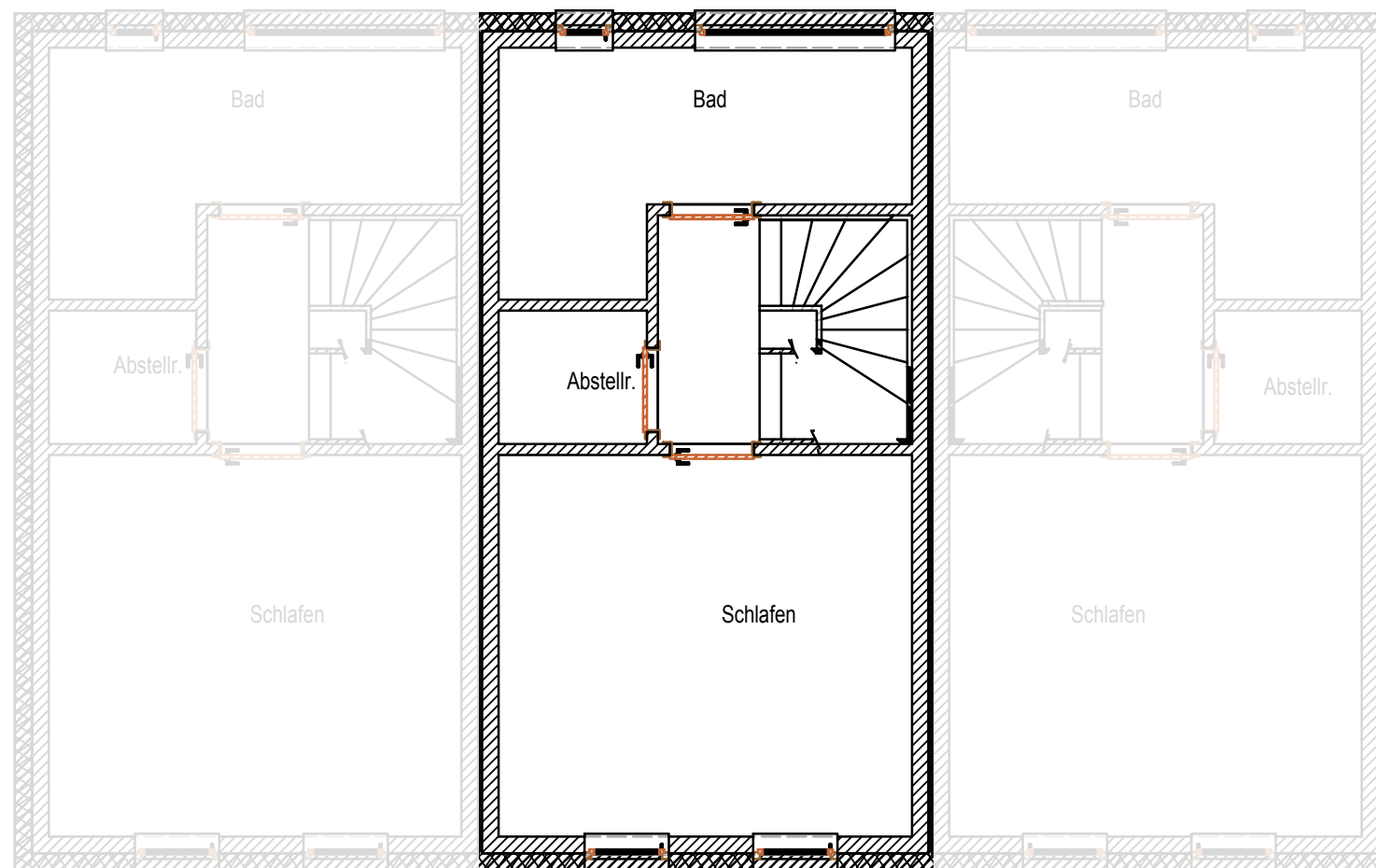
Wohnen/Küche/Essen	ca. 29,75 m <sup>2</sup>
WC	ca. 1,78 m <sup>2</sup>
Flur	ca. 2,56 m <sup>2</sup>
1. Obergeschoss	ca. 28,26 m <sup>2</sup>
Staffelgeschoss	ca. 28,22 m <sup>2</sup>

**Wohnfläche gesamt** ca. 90,57 m<sup>2</sup>

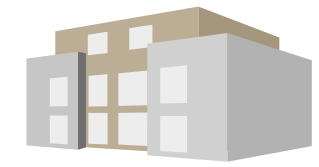


**Stadthaus 1d**  
1. Obergeschoss  
Wohnfläche ca. 90,57 m<sup>2</sup>

Stellplätze und  
Haus 1b



1. Obergeschoss



# pure1

Wohnungen & Stadthäuser



## Stadthaus 1d / 1. Obergeschoss

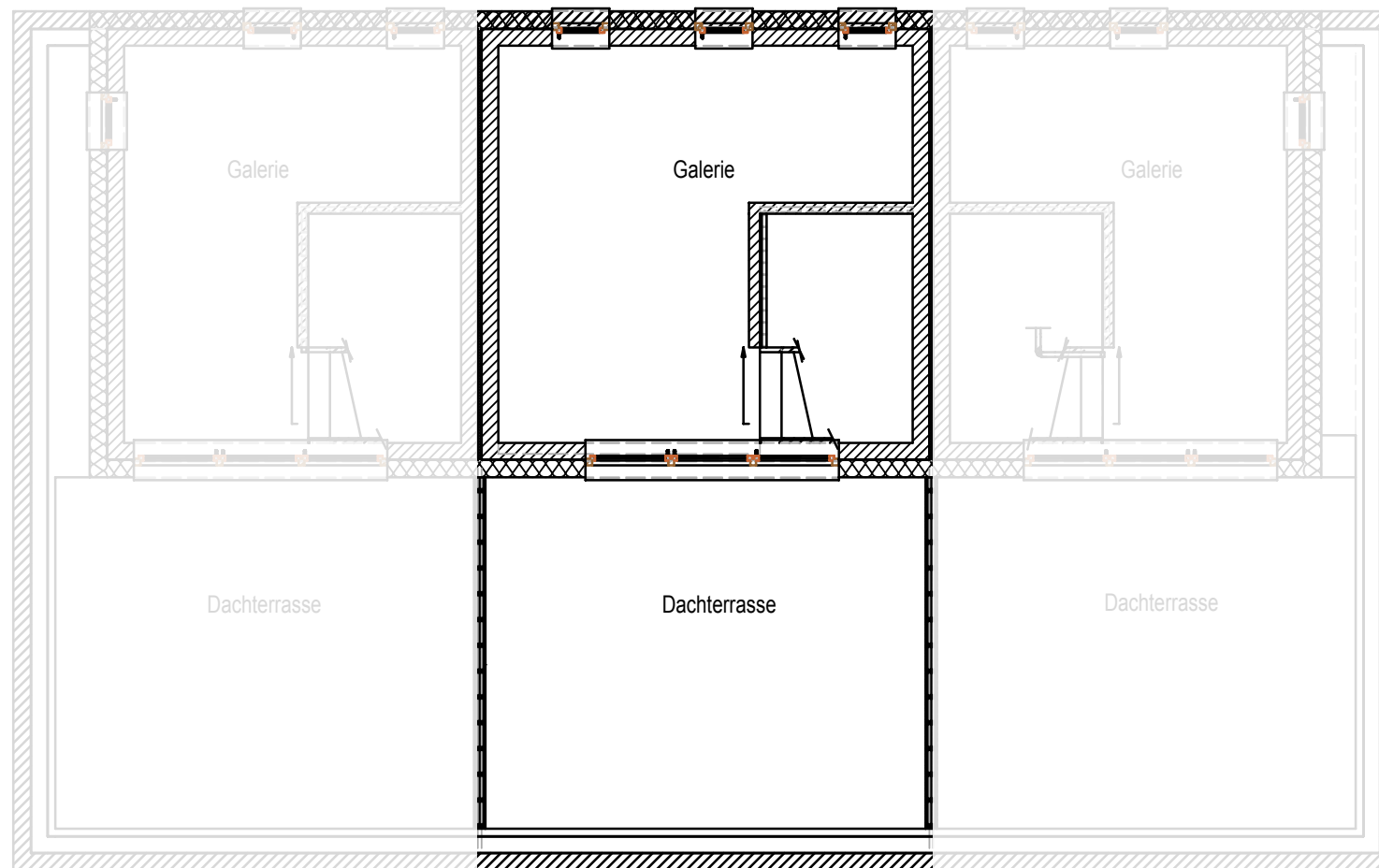
Erdgeschoss	ca. 34,09 m <sup>2</sup>
Schlafen	ca. 17,38 m <sup>2</sup>
Bad	ca. 8,70 m <sup>2</sup>
Abstell	ca. 2,18 m <sup>2</sup>
Staffelgeschoss	ca. 28,22 m <sup>2</sup>

**Wohnfläche gesamt** ca. 90,57 m<sup>2</sup>

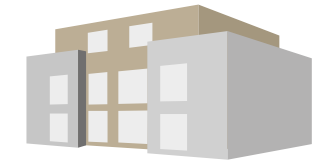


**Stadthaus 1d**  
Staffelgeschoss  
Wohnfläche ca. 90,57 m<sup>2</sup>

Stellplätze und  
Haus 1b



Staffelgeschoss



**pure1**  
Wohnungen & Stadthäuser



### Stadthaus 1d / Staffelgeschoss

Erdgeschoss	ca. 34,09 m <sup>2</sup>
1. Obergeschoss	ca. 28,26 m <sup>2</sup>
Galerie	ca. 13,74 m <sup>2</sup>
Dachterrasse + Terrasse	ca. 14,48 m <sup>2</sup>

**Wohnfläche gesamt** ca. 90,57 m<sup>2</sup>